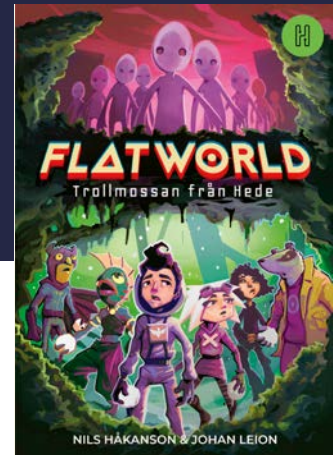


Elevhandledning



Trollmossan från Hede

Nils Håkanson

Boken

Trollmossan från Hede är den andra delen i det halsbrytande äventyret om Skölden och mobilspelet Flatworld.

Det har blivit vinter i Kvarneberg. I verkligheten är gatorna täckta med is och snö, i spelet med grädde och sockervadd. Sven, Stella och de andra medlemmarna i Skölden hjälps åt att patrullera i Flatworld för att hålla de farliga vampirerna borta.

Efter en uppdatering händer märkliga saker i spelet. En mystisk mossa börjar sprida sig på gatorna. Strax efter dyker en helt ny typ av spelare upp: obehagliga, anonyma figurer med äggformade huvuden som bråkar och sprider dålig stämning. Snart är alla barn taskiga mot varandra både i Flatworld och i verkligheten.

Skölden förstår att en mörk kraft åter har släppts lös, och att den tycks ha något att göra med den växande mossan. De måste ta reda på varifrån den kommer och stoppa den innan den tar över ...

Textfrågor ?

Till de olika kapitlen finns det frågor som du ska besvara. Innan du börjar läsa ett kapitel är det bra om du har läst igenom frågorna så att du vet vad de handlar om. Som du kommer att märka är en del frågor sådana där du hittar svaren direkt i texten. I andra frågor behöver du själv dra slutsatser och läsa mellan raderna. Det finns också frågor där du får komma med dina egna tankar och åsikter. Frågorna är samlade åt två kapitel åt gången.

Kapitel I och II

1. Sven brukar gilla lördagar men inte just denna. Vad beror det på?
2. Vad har Sven döpt älghuvudet till?
3. Vad är en plott för något?
4. Sven tycker att Stella är lite "ufig" av sig (s. 13). Vad menar han med det?
5. Vad är skillnaden mellan en vampyr och en vampir?

Kapitel III och IV

1. Sven gillar inte Ebba Flood. Vad beror det på?
2. Vad är sängvätning och varför blir Ebba så irriterad på sin pappa när han pratar om det?
3. Vilka ingår i Skölden och hur ser deras avatarer ut?
4. Skölden har krismöte. Vad är det som hänt med Flatworld?

Kapitel V och VI

1. Vad är det för mystiskt som Sven ser när han patrullerar klockan fem på morgonen?
2. Vad tror du att mossan i Flatworld är till för?
3. Sven vill inte berätta för Stella om att Ebba kissar i sängen. Varför tror du att han håller denna information för sig själv?

Kapitel VII och VIII

1. Sven, Stella och Said tar sig till Hede. Vad gör de där?
2. Vilka är "äggskallarna"?
3. Sven vill inte berätta för de andra om sin mossgömma. Vad tror han händer om han berättar för dem?
4. En äggskalle pratar med Sven när han är i sin mossgömma. Vad säger äggskallen till honom?

Kapitel IX och X

1. Äggskallarna anklagar Skölden för att ha förstört Flatworld. Varför gör de det?
2. Stella tror att Ebba är en äggskalle. Vad är det som får henne att tro det?
3. Stella och Sven bestämmer sig för att skugga Ebba. Vad upptäcker de när de sitter utanför hennes hus?

Kapitel XI och XII

1. Sven börjar bli irriterad på sina kompisar. Hur märker man det i kapitel XI?
2. Vad gör mossan med Sven?
3. Sven funderar på att bli en äggskalle. Varför vill han bli en sådan?
4. Vem räddar Sven?

Kapitel XIII och XIV

1. Vem har symbolen som ser ut som en pyramid?
2. Skölden får reda på att Williams gäng är äggskallarna. Vilka ledtrådar är det som får dem att veta det?
3. Skölden bestämmer sig för att "plocka" Kasper. Vad tycker Sven egentligen om det?
4. Vad är det som får Ebba att lyssna på Stella och Sven?
5. Varför tror du att Ebba vill träffa Skölden?

Kapitel XV och XVI

1. Vad är det Svens klasskompis berättar om Skölden?
2. Varför ska man vara försiktig när man lyssnar på rykten?
3. Frans sniffar i luften (s. 104). Varför gör han det?
4. Vem är det som ändrar Sköldens mötestid till kl. 19?
5. Varför måste Skölden till Hedeskolan?

Kapitel XVII och XVIII

1. Stella och Said kan inte röra sig i mossan. Den ende som kan det är Sven. Vad kan det bero på?
2. Varifrån kommer mossan?
3. Hur påverkas Kvarneberg och alla barn av mossan i Flatworld? Ge några exempel.
4. Varför börjar lärarna på skolan bli "dumma" mot medlemmarna i Skölden?

Kapitel XIX och XX

1. Vad är det Adam berättar för Sven och Lina om klassrummet som 6c har på Hedeskolan?
2. Datorn på biblioteket har börjat hota bibliotekarien. Vad är det den hotar med?
3. Vem är Oden?

Kapitel XXI och XXII

1. Vem är det Skölden ser på skolgården på Hede?
2. Varför måste Skölden iväg till Hedeskolan sent på kvällen?
3. Vad menar Ebba när hon säger att hon ska göra hackebiff av sin bror (sida 131)?
4. Vad händer när Skölden ska hämta mobiltelefonen i 6c:s klassrum? Återberätta med egna ord.

Kapitel XXIII och XXIV

1. Varför slår Skölden sönder mobiltelefonen som de hämtat på Hedeskolan?
2. Vad händer med spelarna i Flatworld, lärarna på skolan och världen i Flatworld när mobiltelefonen är förstörd?
3. Said har fått fram ny information om Flatworld. Vad är det han berättar för sina kompisar i Skölden?
4. Vad tror du kommer att hända i nästa del av Flatworld?

Grammatikuppgift

Verb och adjektiv

I denna uppgift ska du välja ut fem verb och fem adjektiv från boken. Verben skriver du i formerna infinitiv, presens och preteritum. Adjektiven komparerar du i positiv, komparativ och superlativ.

Är du osäker på de olika verbformerna och hur man komparerar adjektiv? I så fall kan du titta på exemplen här nedan och sedan fylla på med dina egna exempel.

Verb

Infinitiv	Presens	Preteritum
Skriver	Skriver	Skrev

Adjektiv

Positiv	Komparativ	Superlativ
Ljus	Ljusare	Ljusast

Skrivuppgift

Faktatext om ett spel

I Trollmossan från Hede utspelar sig en del av handlingen i spelet Flatworld. I denna skrivuppgift får du skriva om ett spel som du brukar spela eller ett spel som du tycker mycket om. Låt rubriken vara spelets namn. Se till att få med följande information i din faktatext:

- ▶ Vad spelet heter
- ▶ Vem som skapat spelet
- ▶ När det skapades
- ▶ På vilka enheter och plattformar spelet kan spelas
- ▶ Hur många man ska vara när man spelar
- ▶ Kort sammanfattning av spelet
- ▶ Vad som är så bra/så roligt med spelet