

MÅRTEN MELIN, MARIA BORGELÖV

SIDAN 1

Bodil och monstret under sängen

Elevmaterial

Namn: _____

LÄSFÖRSTÅELSE

Frågor på raden (Du hittar svaret på raden, direkt i texten.)

1. Vem har en katt?

2. Vad handlar filmen om som Bodil tittar på?

3. Hur försvinner monstren i filmen?

4. Vad vaknar Bodil av på natten?

5. Nästa kväll vaknar Bodil av ett ljud. Vilket ljud?

6. Hur kommer grannens katt in till Bodil?

7. Vad var det som låg under Bodils säng?



Frågor mellan raderna (Du måste tänka efter när du har läst texten. Genom ledtrådar i texten hittar du svaret.)

8. Vad äter Bodil och Tofu när de tittar på film?

9. Varför öppnar Bodil sitt fönster när hon ska sova?

10. Varför tror Bodil att hon klappar ett monster?

Frågor bortom raderna (Fundera och ge egna svar.)

11. Hur gammal tror du att Bodil är?

12. Om du fick ändra på något i boken, vad skulle du då ändra på?

13. På sidan 6 står ordet *larvigt*. Vad tror du att ordet betyder?



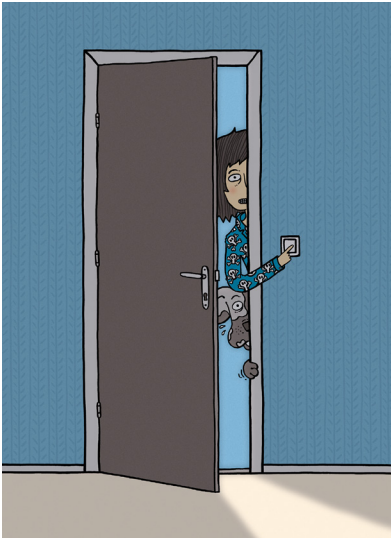
SKRIV TILL BILDER

Titta på bilderna nedan. Skriv en mening som du tycker passar till varje bild. Tänk på vem eller vilka du ser på bilden, hur de ser ut, var de är och vad de gör. Läs dina meningar för en klasskompis.















SAMMANFATTA BOKEN

Ta hjälp av orden nedan och sammanfatta boken. Du måste använda dig av alla orden.

Tofu

grannes katt

läskig

film

monster

fönster

snarkar

mjuk

päls

springer ut

lampa

knappen

grannens katt

under sängen

snarkar



RITA ETT MONSTER

I filmen som Bodil såg fanns det ett monster. Om du gjorde en film om ett monster, hur skulle ditt monster då se ut? Rita ditt monster.

